

LES OBJETS DISPARUS ONT ENFIN ÉTÉ RETROUVÉS !

PLUSIEURS D'ENTRE EUX ONT ÉTÉ RETROUVÉS SUR LA SCÈNE DE CRIME...

par Rebelle

Les objets mystérieusement disparus depuis début décembre ont été retrouvés ! Ils étaient éparpillés dans la réserve de l'Atelier des lutins où a eu lieu le cambriolage dans la nuit du 14 au 15 décembre dernier. Leur réapparition en ce lieu précis intrigue le lutin diplômé chargé de l'enquête.

Tous les détails de l'événement sont en page 2.



LA TEMPÊTE "NORA" S'APPROCHE DE FROSTHELM

Le plus fort de la tempête est attendu dans la nuit de lundi à mardi.

Météo

Page 2

OLGA, LA SCULPTRICE DU BOIS DE FROSTHELM

Découvrez-en plus sur Olga, notre spécialiste du bois. Grande ébéniste, elle meuble nos maisons avec goût.

Portrait

Page 3

RAGNAR, NOTRE BOUCHER CHARCUTIER

Découvrez-en plus sur Ragnar qui nous ouvre son stand au marché tous les jours. Grand, fort et jovial, il manie le couteau avec l'adresse d'un artiste. Ses saucisses fumées sont aussi réputées que ses éclats de rire.

Histoire

Page 3

LUEUR ET SON EXTENSION

En une nuit, l'obscurité s'est épaissie...

Jeux

Page 4

PLUSIEURS ÉVÉNEMENTS ANNULÉS À CAUSE DE LA TEMPÊTE

Concert, sortie sportive et autres événements du village, je vous donne tout le programme !

Agenda

Page 2

QUE VOUS RÉSERVE LA SEMAINE PROCHAINE ?

Une semaine exceptionnelle nous attend ! Tous les signes sont à l'honneur.

Horoscope

Page 3

LES RECETTES D'ELIN : LES PANCAKES

Elin nous dévoile sa célèbre recette de pancakes pour des petit-déjeuner du tonnerre !

Cuisine

Page 4

SUDOKU

Page 4

Jeux



VOTRE REPORTER TOUJOURS À L'AFFÛT !

Je veille pour vous tenir informé de tout ce qui se passe dans notre village et ses environs en toutes circonstances.
Je suis Rebelle, votre reporter !

LES OBJETS DISPARUS ONT ENFIN ÉTÉ RETROUVÉS !

par Rebelle

Le calme de Frosthelm reste troublé par le récent cambriolage qui a eut lieu chez le Père Noël. Nous avons déjà relaté les événements dans notre précédent numéro. Depuis, le lutin diplomate chargé de l'enquête poursuit ses investigations et a inspecté la réserve, à la recherche du moindre indice pouvant éclairer ce mystère.

L'inspection de la scène de crime a révélé une série d'objets disparus depuis plusieurs semaines : la paire de dés porte-bonheur de Robin, la loupe de Théodore, un mouchoir rose appartenant à Ève, la trousse de premiers secours de Jeanne, ainsi que la palette d'aquarelle d'Augustine. Tous ces effets personnels, portés disparus depuis début décembre, étaient éparpillés autour des étagères et des cartons éventrés de la réserve. Leur présence intrigue : s'agit-il d'indices laissés volontairement, ou d'une mise en scène destinée à égarer les enquêteurs ?

Seule la boussole de Daphné manquait à l'appel. Ce curieux instrument a finalement été retrouvé hier au campement de Thomas, installé au nord du village. Le jeune explorateur affirme ne pas comprendre comment l'objet est arrivé là, mais cette découverte relance les spéculations sur une possible complicité.

Le lutin diplomate reste prudent tant qu'il n'aura pas fini ses interrogatoires. À ce jour, il a déjà interrogé plusieurs villageois(e) et commerçant(e)s dans le cadre de ses investigations. Les témoignages recueillis restent pour l'instant fragmentaires, mais certains indices semblent pointer vers des déplacements suspects dans le village avant le vol. Le lutin diplomate prend soin de noter scrupuleusement chaque détail afin de reconstituer le puzzle et démasquer le voleur.

L'enquête se poursuit et les habitants de Frosthelm sont invités à signaler tout comportement inhabituel ou toute trouvaille suspecte. En attendant, l'atelier reste fermé, et les préparatifs de la grande nuit de Noël sont temporairement suspendus. « *Nous retrouverons les cadeaux, et ceux qui les ont pris, le Père Noël peut compter sur nous.* » a assuré Kael le chef de l'Atelier.

LA TEMPÊTE "NORA" S'APPROCHE DE FROSTHELM

par Rebelle

Les vents du nord redoublent d'intensité, annonçant l'arrivée de la tempête Nora, qui devrait frapper le village et ses environs dans la nuit de lundi à mardi. Les premières bourrasques se font déjà sentir depuis ce matin, soulevant la neige sur la place du marché et couvrant les toits d'une fine pellicule blanche. Les anciens affirment ne pas avoir vu un ciel aussi sombre depuis de nombreuses années, un signe que l'hiver s'installe pour de bon sur Frosthelm.

Face à cette menace, le conseil du village a émis plusieurs recommandations de sécurité : chacun est invité à renforcer les portes et fenêtres, à stocker de l'eau et du bois, et à éviter tout déplacement une fois la nuit tombée lundi.

Une distribution de vivres et de matériel de premier secours sera organisée cet après-midi sur la place du marché. Les marchands, menés par Eirik et Bjorn, prêteront main forte pour fournir couvertures, denrées et herbes médicinales. « *Frosthelm a toujours résisté au froid et cette fois encore, nous tiendrons bon ensemble.* » a déclaré notre boulangère Thora.

Agenda

Aujourd'hui toute la journée

Distribution de vivres et de matériel de premiers secours chez Thora, Eirik, Ragnar, Lofi, Frey et Bjorn.

Tous les événements qui devaient avoir lieu demain et mardi sont annulés à cause de la tempête.

Mercredi 24 décembre à 10h

Ragnar organise un stage de découpe de la dinde de Noël, pour impressionner vos invités !

Mercredi 24 décembre de 12h - 16h

Vos commandes de bûches de Noël seront prêtes à être retirées chez Thora.

Vendredi 26 décembre :

- Atelier origami chez Augustine de 10h à 12h
- Atelier « sur son 31 chez Madga » toute la journée : Vous brillerez de mille feux pour le passage à la nouvelle année !
- Soirée jeu chez Robin à 20h : découverte de Flatiron un jeu à faire à 2, venez avec votre partenaire !

Samedi 27 décembre à 20h

Nouvelle session camping avec Thomas pour 1 nuit au campement au nord du village.



AVIS DU CONSEIL DE FROSTHELM

Tempête polaire "Nora"
Alerte maximale

Les habitants sont priés de suivre les consignes suivantes :

- Rester à l'intérieur à partir de lundi soir.
- Vérifier les réserves de nourriture, d'eau et de bois.
- Protéger les animaux et rentrer le bétail avant la tombée de la nuit.
- Éviter de circuler sur les chemins menant au Lac Gelé, à la Caverne Polaire ou vers la Forêt Mystérieuse.

Le conseil remercie les artisans et commerçants pour leur mobilisation. Ensemble, Frosthelm affrontera Nora avec courage et solidarité.

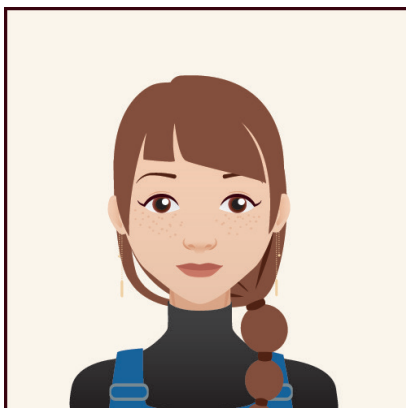
OLGA, LA SCULPTRICE DU BOIS DE FROSTHELM

par Rebelle

Dans son atelier empli d'odeurs de résine et de sciure, Olga travaille le bois comme d'autres écrivent des poèmes. Chaque planche, chaque nœud, chaque veinure raconte une histoire qu'elle sait écouter avant d'y poser ses outils. Le froid mord dehors, mais à l'intérieur, le craquement du feu et le rythme régulier du ciseau créent une chaleur presque hypnotique.

Aucun meuble d'Olga ne ressemble à un autre. Ses créations mêlent robustesse et finesse, chaque courbe semblant taillée pour traverser les générations. Les habitants de Frosthelm se pressent chez elle autant pour la qualité de son travail que pour la sérénité qu'elle dégage de son atelier.

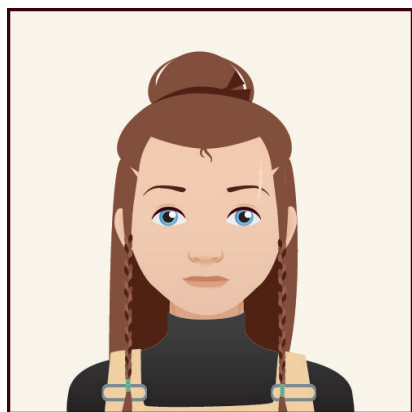
Discrète mais respectée, Olga ne parle guère de son art. Elle prétend simplement « révéler ce qui est déjà là ». Pourtant, beaucoup voient en elle plus qu'une simple artisane : une gardienne des traditions de Frosthelm, et peut-être la dernière à comprendre vraiment le langage du bois.



RAGNAR NOTRE BOUCHER CHARCUTIER

par Rebelle

Dans le marché animé de Frosthelm, Ragnar se distingue par sa stature imposante et son enthousiasme contagieux. Avec son sourire chaleureux, il attire les habitants et les visiteurs comme un aimant.



Les ruelles du marché se remplissent de l'odeur alléchante de ses viandes soigneusement préparées. Son stand est un lieu de rencontre, où les clients viennent non seulement pour acheter, mais aussi pour partager des histoires et déguster ses créations.

Ragnar ne se contente pas de vendre des produits d'exception, il les met en valeur avec l'art d'un véritable artisan. Maniant le couteau avec une précision remarquable, chaque découpe est exécutée avec une maîtrise

impressionnante. Ses saucisses fumées, un véritable délice, sont élaborées avec des recettes transmises de génération en génération, mêlant épices secrètes et techniques ancestrales. Ce qui rend ses produits encore plus spéciaux, c'est qu'il élève lui-même ses animaux, garantissant ainsi une traçabilité et une qualité incomparables.

Au-delà de ses talents culinaires, Ragnar est également un pilier de la communauté. Il organise régulièrement des événements autour de la cuisine, invitant les habitants à participer à des ateliers et à des démonstrations de charcuterie. Ragnar n'est pas seulement un commerçant ; il incarne l'esprit de camaraderie et de tradition, rendant chaque visite au marché inoubliable.

Horoscope

♈ Bélier (21 mars - 19 avril)

Une vague d'énergie te pousse à agir, mais prends le temps de réfléchir avant de foncer. Un projet pourrait décoller si tu restes concentré.

♉ Taureau (20 avril - 20 mai)

Tu retrouves une certaine stabilité. C'est le bon moment pour consolider tes plans et profiter d'un peu de douceur.

♊ Gémeaux (21 mai - 20 juin)

Les échanges sont vifs et stimulants. Une rencontre ou une idée inattendue pourrait ouvrir de nouvelles perspectives.

♋ Cancer (21 juin - 22 juillet)

L'émotion est au rendez-vous, mais elle t'aide à mieux comprendre ce que tu veux. Ouvre ton cœur à la discussion.

♌ Lion (23 juillet - 22 août)

Ton charisme attire de belles opportunités. Une reconnaissance ou un compliment te redonnera confiance.

♍ Vierge (23 août - 22 septembre)

Tes efforts constants portent leurs fruits. Continue à avancer avec méthode, mais n'oublie pas de te féliciter.

♎ Balance (23 septembre - 22 octobre)

L'harmonie revient peu à peu dans tes relations. Une complicité retrouvée te fera beaucoup de bien.

♏ Scorpion (23 octobre - 21 novembre)

Magnétique et perspicace, tu as un fort pouvoir d'influence cette semaine. Utilise-le pour faire bouger les choses positivement.

♐ Sagittaire (22 novembre - 21 décembre)

Un vent de nouveauté souffle sur ta vie. Voyage, apprentissage ou nouveau défi : suis ton envie d'ailleurs.

♑ Capricorne (22 décembre - 19 janvier)

Tes efforts commencent à être remarqués. Garde ton cap, même si la progression semble lente.

♒ Verseau (20 janvier - 18 février)

Ton originalité fait la différence. Une idée créative ou un geste audacieux pourrait te propulser en avant.

♓ Poissons (19 février - 20 mars)

Ton intuition t'indique la bonne voie. Écoute ton ressenti, surtout dans les affaires de cœur ou de confiance.

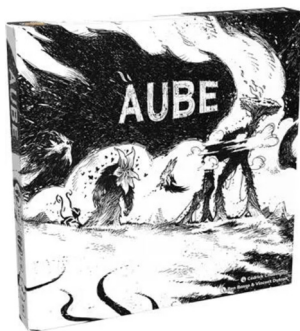


LUEUR : EN UNE NUIT, L'OBSCURITÉ S'EST ÉPAISSIE...*par Robin*

Dissiper les ténèbres pour restituer les couleurs nécessite de nombreux éclats de lumière. Les aventuriers sont nés et entraînés pour cela : maîtriser le pouvoir des éléments, choisir leurs compagnons, trouver le chemin vers les lieux éclairés. Mais seul l'un d'entre eux entrera dans la légende.

Dans un monde dont les couleurs ont disparu, des aventuriers s'élancent pour chasser les ténèbres. Sur leur route, des créatures lassées par la grisaille les rejoignent pour les épauler et, enfin, rendre les Lueurs à leurs êtres chers !

recherche de villages éclairés. Celui qui récoltera le plus d'éclats de lumière dissipera les ténèbres et inscrira son nom dans les textes anciens.

EXTENSION : AUBE

Tandis que les couleurs disparaissent inexorablement, l'existence du clan de l'Aube est enfin révélée !

Les trois aventuriers qui constituent ce groupe entraîné dans le plus grand secret, sont en route pour rejoindre les sept déjà connus. Dans leur sillage, se dessinent les silhouettes de compagnons incroyables venus en renfort : les Élémentaires, les Anifleurs et les Draconiques. Dans cette extension Aube vous trouverez :

- De nouveaux aventuriers avec leurs nouveaux pouvoirs et de nouveaux compagnons sont disponibles.
- 3 jeux de cartes permettent également de dissiper les ténèbres avec 3 types de nouveaux compagnons différents...

SUDOKU - NIV. MOYEN

	3		9		7			5
			2		4	1		7
	4	7					9	
	5				1	3		9
8			4		3			2
7		3	5				1	
	2					8	6	
4		9	1		5			
6			8		2		5	

LES RECETTES D'ELIN : LES PANGAKES*par Rebelle et Elin***Ingrédients :**

- 250g de farine
- 1 sachet de levure chimique
- 1/2cc de poudre de vanille
- 50g de sucre
- 2 œufs
- 50g de beurre
- 40cl de lait

Étapes :

1. Mélanger la farine, la levure, la poudre de vanille et le sucre
2. Ajouter les oeufs 1 par 1, le beurre fondu et un peu de lait
3. Ajouter le reste du lait
4. Cuire 2 à 3 min à la poêle avec un peu d'huile

